

令和2年度 保育所等(認可保育園、認定こども園、地域型保育)4月入所受付のお知らせ

対象児童 ①宜野湾市民であること。

②保護者の共働き等により保育を必要とする認定を受けた、生後3カ月～小学校就学前までの児童。

※特別支援保育(障がい児保育)希望の方は窓口にてご相談ください。

申込書等配布期間 10/15(火)～11/15(金) ※土日祝日は除く。9:00～11:30、13:00～17:00 ※最終受付16:30まで
※上記期間は子育て支援課ホームページより書類のダウンロードができます。

申込書等受付期間 10/28(月)～11/15(金) ※土日祝日は除く。9:00～11:30、13:00～17:00 ※最終受付16:30まで
※配布・受付ともに11/11(月)～15(金)は、19:00まで行います。

受付場所 市役所2階 児童家庭課向かい

申込書等受付時に持参するもの

① 申込書類一式 ② 印鑑(シャチハタ等のスタンプ式は不可)

③ 支給認定保護者の本人確認ができる書類(運転免許証、パスポート等)

④ 支給認定保護者のマイナンバーが確認できる書類(マイナンバーカード、マイナンバー通知カード等)

注意事項

▶配布期間・受付期間を過ぎると書類の配布・受付はできません。

▶入所日となる令和2年4月1日時点で保育を必要とする認定を受けていることが入所条件になります。

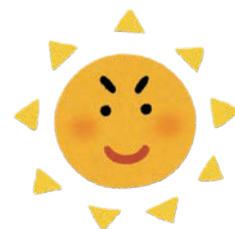
▶保育所等の入所決定は先着順ではありません。

▶民生委員等の証明に時間がかかる場合がありますので、余裕をもって、証明書等の交付を受けてください。

▶各保育所ごとの受入人数や所在地などは配布資料にてご確認ください。なお、配布資料は期間中、子育て支援課ホームページでもご確認いただけます。

▶令和元年12月31日までに生まれる可能性のある児童については、仮受付ができます。

☎ 子育て支援課 保育児童係 内線 176・178



令和2年度 宜野湾市立幼稚園・預かり保育(長期預かり)の園児募集

【市立幼稚園】

対象児

①宜野湾市民であること

②年長児(平成26年4月2日～平成27年4月1日生)

③年中児(平成27年4月2日～平成28年4月1日生)

入学区域 小学校の通学区に準ずる

定員 ①年長児 なし

②年中児 各園30人(嘉数幼稚園は60人)

保育時間 月・水・金 8:15～12:00

火・木(弁当日) 4月～7月は8:15～13:00

9月～3月は8:15～14:00

※公立幼稚園への入園は義務ではありません。

※入園案内通知の送付はありません。

※午前保育料(利用者負担額)は幼児教育無償化の対象です。



【市立幼稚園 預かり保育】

対象児

①市立幼稚園へ入園予定の年長児

(平成26年4月2日～平成27年4月1日生)

②保護者の共働き等により、午後の保育を必要とする方

期間 入園式の翌日から教育委員会が指定した日まで

※令和2年4月10日～令和3年3月29日まで(予定)

休業日 土日、祝日・慰霊の日、12月29日～1月3日、

その他園長が指定した日

預かり保育時間

▶平日 幼稚園の教育時間終了後～18:00

※終了時刻については調整中

▶夏休み・冬休み・春休み 8:15～18:00

※終了時刻については調整中

預かり保育料 月額5,400円(8月は10,800円)

※月ごとの預かり保育料の無償化上限額が450円×利用日数となるため、一部自己負担が発生する場合があります。

その他 預かり保育は弁当持参

(弁当日以外はケータリング利用可能)

願書配布期間・場所 10/15(火)～11/8(金) ※土日祝日は除く 市役所2階 児童家庭課向かいまたは各市立幼稚園

入園受付期間・場所 10/28(月)～11/8(金) ※土日祝日は除く 市役所2階 児童家庭課向かい

配布・受付時間 9:00～11:30、13:00～17:00 ※最終受付16:30まで

※入園受付をされた方は、後日各幼稚園での面談があります(11/13(水)、11/15(金) 14:00～16:00)

持参するもの(受付時)

①申込書類一式 ②印鑑(シャチハタ等のスタンプ式は不可)

※年中児の申込みが定員を超えた場合は抽選にて決定します。

※上記期間は子育て支援課ホームページにて書類のダウンロードが可能です。

※詳細はホームページをご覧ください。下記までお問い合わせください。

☎ 子育て支援課 幼稚園係 ☎893-4649

