

あさ  
「宜野湾市の字展 ~入門編~」

いつ \* 3月23日(日) ~ 4月14日(月)  
毎週火曜日は休館日

どこで \* 市立博物館 企画展示室

入場料 \* 無料

なにを \* 宜野湾市内の各「字」の歴史や文化・自然などを学んでもらうために、今回はまず、「宜野湾市」についての展示会を行います。  
みんなの知らない「宜野湾市」が見えてくるかも!?

問合せ \* 市立博物館

☎ 870 - 9317



人形劇団クラルテ公演

「あらしのよるに」

いつ \* 3月24日(月) 開場: 15:00 開演: 15:30 ~

どこで \* 宜野湾市民会館

入場料 \* 前売 / (大人) 1,500円  
(子ども4歳 ~ 高校生) 1,000円

当日 / 500円増し

問合せ \* (有)人形劇団クラルテ

☎ 06 - 6685 - 5601



3月行事日程

おはなし会

ムービーシアター

どこで \* 市民図書館 1階・おはなしのくに

いつ \* 3月1日(土) ごと3時30分 ~  
だれが \* 図書館のお兄さん、お姉さん

いつ \* 3月8日(土) ごと2時 ~  
だれが \* おはなしの木の会

いつ \* 3月15日(土) ごと3時30分 ~  
だれが \* 絵本を楽しむ会「麦の穂」

いつ \* 3月19日(水) ごと3時30分 ~  
だれが \* 読み聞かせサークル「ムク」

どこで \* 市民図書館 2階・カルチャーホール

いつ \* 3月8日(土) ごと3時30分 ~  
なにを \* 「ミステリアス古代文明への旅2」

いつ \* 3月22日(土) ごと2時 ~  
なにを \* 「名作童話大全集9」

問合せ \* 市民図書館

☎ 897 - 4646

日本の5つの節句

人日(じんじつ) 1月7日「ななくさがゆ」

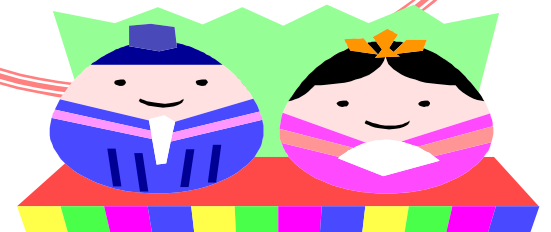
上巳(じょうし) 3月3日「モモの節句」  
せつく

端午(たんご) 5月5日「タンゴの節句」  
せつく

七夕(たなばた) 7月7日「たなばた祭り」  
まつ

重陽(ちょうよう) 9月9日「きくの節句」  
せつく

節句という行事は季節の節目に健康・厄除けをねがったのです。  
せつく ふしめ けんこう やくよ



週休2日制情報 第65号

わくわく まなびっこ

発行所 宜野湾市教育委員会  
社会教育課

発行日 平成20年2月15日

問合せ 893 - 4435

