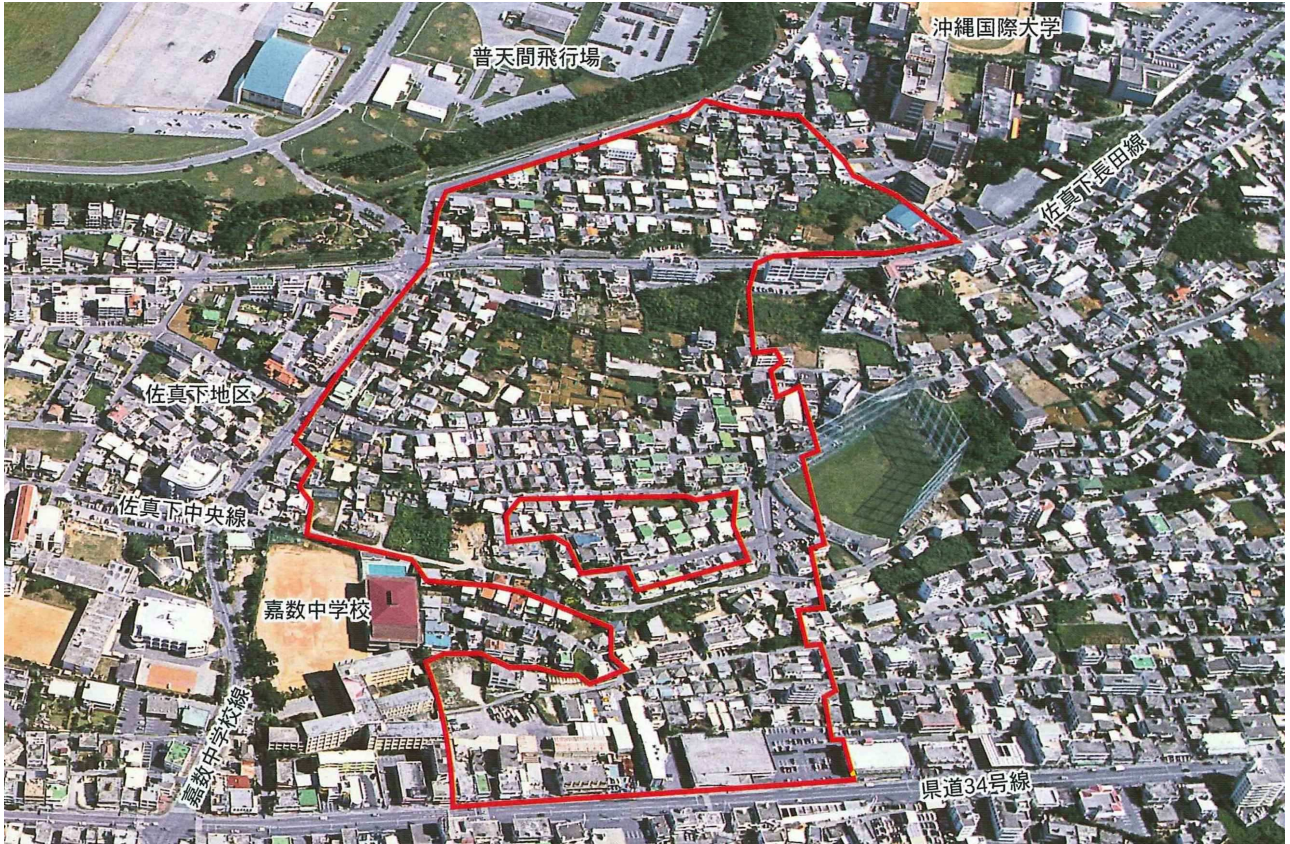




# 佐真下第二地区



平成 14 年 10 月撮影

施行者	……宜野湾市
施行面積	……16.8ha
都市計画決定	……平成 12 年 4 月 21 日
事業計画	……平成 13 年 3 月 9 日
施行期間	……平成 12 年度～平成 26 年度
補助期間	……平成 7 年度～平成 23 年度
総事業費	……4,870,000 千円
基本事業費	……1,829,000 千円
計画人口	……1,500 人
減歩率	……合算 20.84%
公共用地率	……従後 24.85%
建物移転数	……110 戸
墳墓移転数	……11 基

### <公共施設の整備>

都市計画道路	……3 路線	幅員	12m～18m
		延長	956m
区画道路	……	幅員	4m～6m
		延長	3,762m
特殊道路	……	幅員	4m～6m
		延長	154m
公園	……3ヶ所		5,027 m <sup>2</sup>

### <関連事業>

公園整備事業 公共下水道整備事業 等

事業計画（第 3 回変更）平成 19 年 8 月決定

本地区は、宜野湾市の南側の商業地域に位置し、国道 330 号と県道 34 号線が交差する位置付近にある面積 16.8ha の地区です。

地区周辺部には、真栄原商店街や市立嘉数中学校、私立カトリック沖縄学園、私立沖縄国際大学があることから、市内でも早くから市街化の進んだ地域です。

当該地区は、このように地理的条件に恵まれているにもかかわらず、都市基盤整備の立ち遅れから、無秩序の建てられた住宅地域に農地や原野等が点在するなど、有効な土地利用が図れないままスプロール化した状況でした。

このため、平成 8 年度には、土地区画整理事業に着手し公共施設の整備改善と良好な宅地の造成を一体的に行い、健全な市街地の形成を図る街づくりを手がけたところです。

# 那覇広域都市計画事業 佐真下第二土地区画整理事業 設計図

普天間飛行場

佐真下公園

佐真下地区土地区画整理事業（事業完了）

カトリック沖縄学園

嘉数中学校

沖縄国際大学



凡例	
—	施行地区境界
—	都市計画道路
—	区画道路
—	特殊道路
—	通路
—	水路
—	公園・緑地
—	第一種中高層住居
—	第一種住居
—	墓地